

令和6年度



(千田教室) 福山市千田町3丁目35-18  
(084) 955-4119

# 夏期【短期集中講習】のご案内

(小5・小6標準, 中1・中2公立中生徒対象)

拝啓 猛暑の候、保護者の皆様方におかれましては、ますますご健勝のこととお慶び申し上げます。平素は当塾の運営に関しまして格別のご高配を賜り、誠にありがとうございます。

さて、当塾では8月1日より『夏期講習会』を開始しています。生徒たちは暑い中先を見据えた学習を行いながら、近い将来に迫る受験に向けた学習を日々頑張っています。今年度の夏期講習では小学5年生から中学2年生については講習内容を見直し、これまでの学習内容についてゆるぎない定着をめざしています！ この目的のもと夏休み後半期に新たな生徒を募り、夏期【短期集中講習】を実施することになりました。

つきましては、下記および別紙内容をご確認いただき、ご質問やご不明点がございましたら千田教室までお問い合わせください。

敬具

記

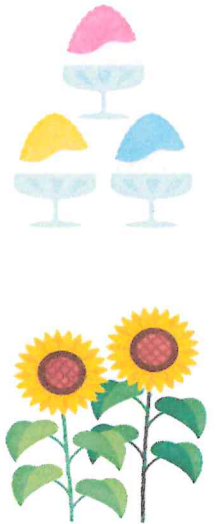
1. 期間



8月20日(火)～8月30日(金)

● 8月30日(金)は『ファイナルテスト(小学生は算・国, 中学生は数・英)』を行います。(テスト詳細は各学年ごとに別途お知らせいたします。)

学年 クラス	科目	時間帯※	8/													予 備 日
			20 火	21 水	22 木	23 金	24 土	25 日	26 月	27 火	28 水	29 木	30 金	31 土		
小5標準	●算数	●■◎ 15:30~16:55	■	●	■	●	休 講 日		●	■	●	■	◎	予 備 日		
小6標準	■国語	●(8月21日のみ) 10:30~11:55	■	●	■	●	休 講 日		●	■	●	■	◎			
中1公立	●数学	●■ 10:00~11:55	●	■	●	■	休 講 日		■	●	■	●	◎			
中2公立	■英語	●■◎ 15:30~17:25	●	■	●	■	休 講 日		■	●	■	●	◎			



※中1・中2は「午前の部」と「午後の部」があります。詳細は『講習内容について』をご覧ください。

講習期間中は自習室を開放しています。(11:00~21:45) ※休講日を除く

2. 夏期講習内容 (金額はすべて税込になっています。)

講習内容については下部ページ参照 ↓

学年・クラス	講習費※ (教材費含む)	時間 × 日数 (回数)	学 習 内 容
小5/小6 標準	2科 ¥11,000	85分 × 9日	1学期内容の徹底復習
中1/中2 公立	2科 ¥17,600	115分 × 9日 授業は最大16回受講可能!	1学期内容の徹底復習

夏期講習会参加者  
参加特典!

通塾時に  
【アイスクャンディ】  
無料配布!



3. お問い合わせ



千田教室

(084)955-4119

※ホームページのお問い合わせフォームからもお問い合わせできます!

LINEでも  
お問い合わせ可能!  
(教文ゼミナール千田教室)



4. お申し込み方法 ●上記の方法でお問い合わせのうえ、来塾時に受講申込書に記入のうえお申し込みください。

講習受講者の入塾特典もあります! (入塾金無料 他)

# 令和6年度 夏期【短期集中講習】(小5・小6標準, 中1・中2公立クラス対象)

## 講習内容について

### 1. 夏期講習の学習内容について

#### 小5/小6標準クラス (算数・国語)

日程表の●の日は算数、■の日は国語を指導します。完全復習型の夏期講習用のテキストを使い、各自学習を進めます。

2ページ終了ごとに担当のチェックを受け、完全に正解・理解をした後に次へと進んでいきます。各自自分のペースで学習を進められ、また各設問ごとにチェック・指導を受けるようになることで、理解漏れをすることなく学習内容の定着をはかります。

#### 中1/中2公立クラス (数学・英語)

日程表の●の日は数学、■の日は英語を指導します。完全復習型の夏期講習用のテキストを使い、各自学習を進めます。

2ページ終了ごとに担当のチェックを受け、完全に正解・理解をした後に次へと進んでいきます。各自自分のペースで学習を進められ、また各設問ごとにチェック・指導を受けるようになることで、理解漏れをすることなく学習内容の定着をはかります。

### 2. 夏期講習の授業時間帯・回数について (中1・中2のみ)

中1/中2が「2部制」になっているのは、中1/中2の部活動や他習い事の状況を鑑みて1日のスケジュールの中に「午前の部」「午後の部」を設定しているからです。部活動や他習い事のスケジュールに応じて午前・午後どちらの部でも通塾できます。日によって通塾を午前または午後と変えることも可能であり、また午前・午後両方に通塾することも可能です。

中1/中2は8回以上 (全日程を1日2回通塾すると**最大で16回!**)、多く通塾することで学習効果が大きくなっていきます!

講習内容・費用についてご不明な点は千田教室までお問い合わせください。